

Komponenter DAMPA 10

Modul 100 mm, materialetykkelse 0,5 mm

Produkt	Gennemsnitsforbrug	Emballering
Modulbæreskinne nr. 40	1,10 m/m ²	10 stk./bundt
Stroplås nr. 5	0,85 stk./m ²	350 stk./kasse
Strop nr. 5 (nedhængt 500 mm)	0,45 m/m ²	100 m/rulle
Kantliste type 1	0,50 m/m ²	10 stk./bundt
Kantliste type 2	0,50 m/m ²	10 stk./bundt

DAMPA 100/200/300

Modul 100 mm, materialetykkelse 0,5 mm

Modul 200 mm, materialetykkelse 0,6 mm

Modul 300 mm, materialetykkelse 0,7 mm

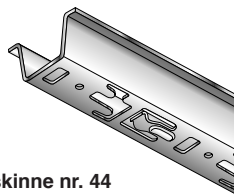
Produkt	Gennemsnitsforbrug	Emballering
Modulbæreskinne nr. 40	1,10 m/m ²	10 stk./bundt
Stroplås nr. 5	0,85 stk./m ²	350 stk./kasse
Strop nr. 5 (nedhængt 500 mm)	0,45 m/m ²	100 m/rulle
Kantliste type 1	0,50 m/m ²	10 stk./bundt
Kantliste type 2	0,50 m/m ²	10 stk./bundt

Vi forbeholder os ret til ændringer uden varsel.

Modulbæreskinne nr. 40

Mål: 26 × 52 × 3900 mm

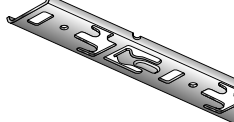
Materiale:
galvaniseret
stål



Modulbæreskinne nr. 44

Mål: 5,5 × 37 × 4000 mm

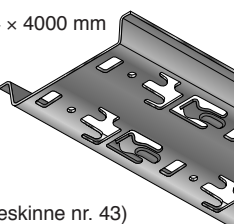
Materiale:
galvaniseret
stål



Modulbæreskinne nr. 43

Mål: 26 × 124 × 4000 mm

Materiale:
galvaniseret
stål

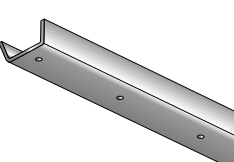


Laske nr. 12

(til Modulbæreskinne nr. 43)

Mål: 20 × 36 × 321 mm

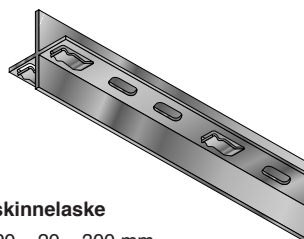
Materiale:
galvaniseret
stål



Plusskinne type 3

Mål: 52 × 50 × 3900 mm

Materiale: aluminium

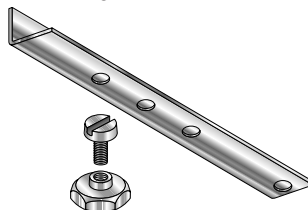


Plusskinnelaske

Mål: 20 × 20 × 300 mm

Materiale: aluminium

Med skruer og møtrikker

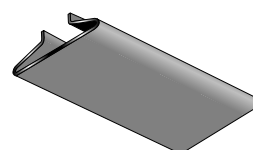


Laskeindlæg til DAMPA 10

Mål: Flexibel højde × 75 × 135 mm

Materiale: aluminium

Overflade: sort- eller hvidlakeret



Stroplås nr. 5

Mål: 175 × 40 × 26 mm

Materiale: fjederstål



Strop nr. 5

Mål: 1 × 14 mm

Længde: 100 m

Materiale: galvaniseret stål



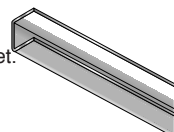
Kantliste type 1

Mål: 15 × 16 × 15 × 4000 mm

Materiale:

alu / stål

Overflade: lakeret.



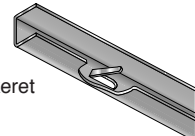
Kantliste type 2

Mål: 15 × 16 × 15 × 4000 mm

Materiale:

alu / stål

Overflade: lakeret



Vinkelbæreskinne nr. 1

Mål: 38 × 80 × 4000 mm

Materiale:

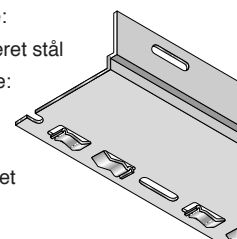
galvaniseret stål

Overflade:

sort-

eller

hvidlakeret



Vinkelbæreskinne nr. 2

Mål: 38 × 80 × 4000 mm

Materiale:

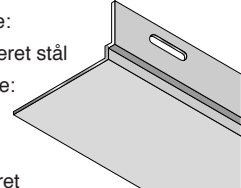
galvaniseret stål

Overflade:

sort-

eller

hvidlakeret



Søjlering

Kan leveres både konveks og konkav

Mål: 15 × 16 × 15 mm

Diameter: min. 350 mm

Materiale: aluminium

